

360°회전, 180°움직일수 있음.하중 방향으로 사클을 자유자재로 사용 가능

## 키토 리프팅포인트

안전율

5배

180°  
작동

360°  
회전

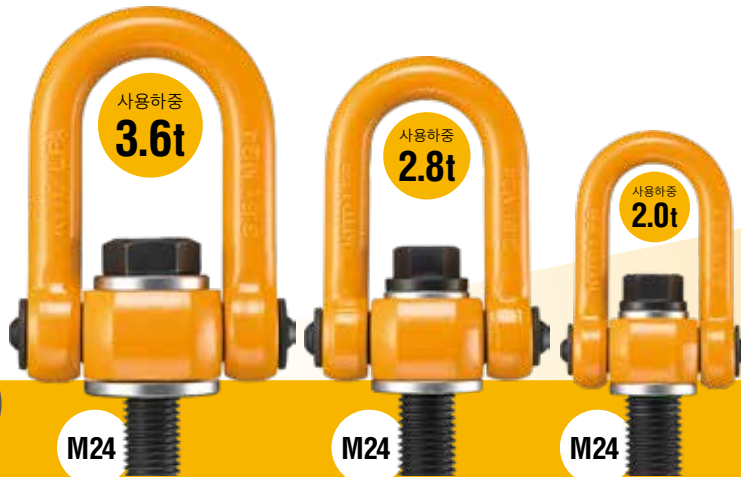
NETIS등록번호 KK-150017-A

제3606802호

특허 제3868439호

제4369989호

# 볼트 사이즈가 M8~M64 까지 21종류의 다양한 볼트 사이즈



M24~M48  
까지

하나의 볼트 사이즈로 3종류 사용하중을 선택가능

예를들면 M24의 3.6t, 2.8t 그리고 2.0t의 사용하중 중 하나를 선택

## 하중 방향으로 샤클을 자유자재로 조종 가능 원활한 작업 실현

- ▶ 동일한 볼트 직경의 JIS아이볼트(표준형)에 대비 3배 더 높은 사용하중
- ▶ 측면에서 매달거나 사선으로 매달고 들어올리는 등 아이볼트로는 위험한 작업을 수행가능



아이볼트를 고정시 하중방향이  
일치하지 않음



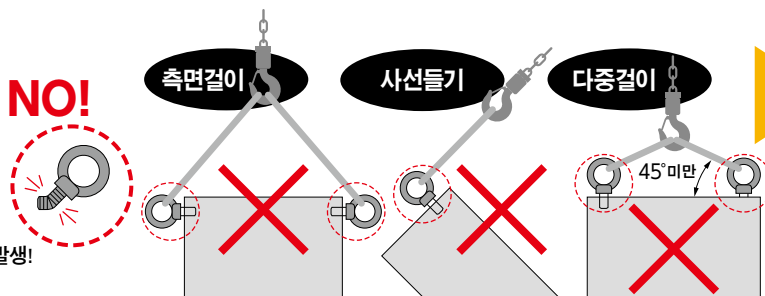
고리 방향에 맞춰 아이볼트를  
느슨하게 푸는 경우



아이볼트로 이런 방식으로  
사용하고 있나요?

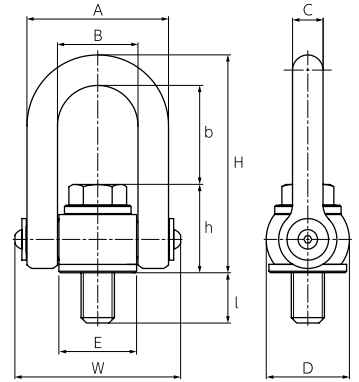
이런 방식의 사용은  
매우 위험합니다!

링이나 볼트나사 부분에 굽힘 현상 발생!



# 사용하중

볼트 사이즈	[참고] JIS아이볼트		LPA		LPB			
	사용하중(t)	사용하중(t)	형식	사용하중(t)	형식	사용하중(t)	형식	
M8	0.08	0.3	LPA00308					
M10	0.15	0.5	LPA00510					
M12	0.22	0.8	LPA00812					
M16	0.45	1.6	LPA01616					
M20	0.63	2.5	LPA02520					
M24	0.95	3.6	LPA03624	2.8	LPB02824	2.0	LPB02024	
M30	1.50	5.8	LPA05830	4.2	LPB04230	3.2	LPB03230	
M36	2.30	8.0	LPA08036	6.5	LPB06536	4.6	LPB04636	
M42	3.40	10.0	LPA10042	8.5	LPB08542	7.0	LPB07042	
M48	4.50	15.0	LPA15048	12.0	LPB12048	9.0	LPB09048	
M64	9.00			20.0	LPB20064			



◎사용하중은 정적하중을 의미합니다.  
 ◎LPB와 LPA의 볼트 사이즈는 같습니다.  
 ◎이 제품에는 RoHS 기준에 위반되는 물질은 포함되어 있지 않습니다.

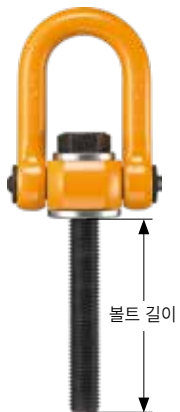
# 표준 볼트

볼트 사이즈	사용 하중 (t)	제품 코드	형식	표준 볼트 길이 : l (mm)	치수 (mm)									볼트조임 토크 (N·m)	자중 (kg)	
					A	B	C	D	b	h	H	E	W			
M8	0.3	LPA1003A00011	LPA00308	11											7.8 ~ 14.7	0.18
M10	0.5	LPA1005A00011	LPA00510	16	41	25	8	28	32	31	71	24	50		9.8 ~ 24.5	0.19
M12	0.8	LPA1008A00011	LPA00812	21	50	30	10	32	40	38	88	29	62		14.7 ~ 39.2	0.35
M16	1.6	LPA1016A00011	LPA01616	27	65	37	14	42	47	48	109	36	79		39.2 ~ 98	0.75
M20	2.5	LPA1025A00011	LPA02520	31	83	47	18	50	60	57	135	45	100		68.6 ~ 147	1.38
M24	2.0	LPB1020A00011	LPB02024	35	65	37	14	42	45	50	109	36	79	98 ~ 245	0.83	
	2.8	LPB1028A00011	LPB02824		83	47	18	50	58	59	135	45	100			
	3.6	LPA1036A00011	LPA03624		37	102	58	22	60	72	63	157	56			121
M30	3.2	LPB1032A00011	LPB03230	45	83	47	18	50	58	59	135	45	100	118 ~ 343	1.52	
	4.2	LPB1042A00011	LPB04230		102	58	22	60	68	67	157	56	120			
	5.8	LPA1058A00011	LPA05830		50	128	72	28	75	90	79	197	70			150
M36	4.6	LPB1046A00011	LPB04636	55	102	58	22	60	68	67	157	56	120	147 ~ 490	2.63	
	6.5	LPB1065A00011	LPB06536		128	72	28	75	88	81	197	70	150			
	8.0	LPA1080A00011	LPA08036		57	154	90	32	90	112	91	235	85			176
M42	7.0	LPB1070A00011	LPB07042	65	128	72	28	75	88	81	197	70	150	177 ~ 588	5.14	
	8.5	LPB1085A00011	LPB08542		154	90	32	90	109	94	235	85	176			
	10.0	LPA1100A00011	LPA10042		67	176	104	36	105	130	109	275	100			200
M48	9.0	LPB1090A00011	LPB09048	70	154	90	32	90	109	94	235	85	176	294 ~ 785	8.00	
	12.0	LPB1120A00011	LPB12048		176	104	36	105	126	113	275	100	200			
	15.0	LPA1150A00011	LPA15048		73	200	116	42	120	140	127	309	110			226
M64	20.0	LPB1200A00011	LPB20064	90	200	116	42	120	133	134	309	110	226	294 ~ 785	18.70	

# 긴 볼트 (볼트 길이는 지정 가능)

주문시 품목코드 2의 내용과 함께 품목코드 1의 공란을 기입해 주세요.

[주문사례]볼트사이즈 M16과 볼트길이 50mm의 → LPA1016A00501



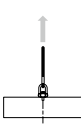

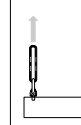
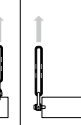
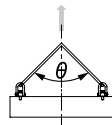
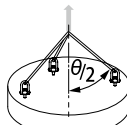
◎표준사양은 전체 나사 길이입니다.

볼트 사이즈	사용 하중 (t)	제품 코드 1	표준 볼트 길이 : l (mm)	품목코드 2																	
				015	020	025	030	035	040	045	050	055	060	065	070	075	080	085	090	095	100
				표준 목아래 길이: l (mm)																	
M8	0.3	LPA1003A0□□□1	11	●	●	●	●	●	●	●	●	△	△	△	△	△	△	△	△		
M10	0.5	LPA1005A0□□□1	16		●	●	●	●	●	●	●	●	△	△	△	△	△	△	△		
M12	0.8	LPA1008A0□□□1	21			●	●	●	●	●	●	●	●	●	●	●	△	△	△		
M16	1.6	LPA1016A0□□□1	27				●	●	●	●	●	●	●	●	●	●	●	●	●		
M20	2.5	LPA1025A0□□□1	31					●	●	●	●	●	●	●	●	●	●	●	●		
M24	2.0	LPB1020A0□□□1	35						●	●	●	●	●	●	●	●	●	●	●		
	2.8	LPB1028A0□□□1							●	●	●	●	●	●	●	●	●	●	●		
	3.6	LPA1036A0□□□1								●	●	●	●	●	●	●	●	●	●	●	
M30	3.2	LPB1032A0□□□1	45								●	●	●	●	●	●	●	●	●		
	4.2	LPB1042A0□□□1									●	●	●	●	●	●	●	●	●		
	5.8	LPA1058A0□□□1											●	●	●	●	●	●	●	●	
M36	4.6	LPB1046A0□□□1	55									●	●	●	●	●	●	●	●		
	6.5	LPB1065A0□□□1											●	●	●	●	●	●	●		
	8.0	LPA1080A0□□□1												●	●	●	●	●	●	●	
M42	7.0	LPB1070A0□□□1	65											●	●	●	●	●	●		
	8.5	LPB1085A0□□□1													●	●	●	●	●		
	10.0	LPA1100A0□□□1														●	●	●	●	●	
M48	9.0	LPB1090A0□□□1	70													●	●	●	●		
	12.0	LPB1120A0□□□1															●	●	●	●	
	15.0	LPA1150A0□□□1																●	●	●	●
M64	20.0	LPB1200A0□□□1	90															△	△		

◎상기 표의 "●"로 표시된 항목은 표준볼트와 비교해 가격 및 납기가 다릅니다.당사에 문의하시기 바랍니다.  
 ◎상기 표의 "△"로 표시된 항목 혹은 볼트길이가 100mm를 넘는 항목은 당사에 문의하시기 바랍니다.  
 ◎상기 표의 "사선"표시된 항목은 (표준볼트 길이보다 짧은 볼트) 제공되지 않습니다.

## 리프팅 방식에 따른 기본 사용하중표

키토 리프팅포인트를 2개 이상 사용하여 하역 할 때는 아래 표의 사용하중의 범위 내에서 사용하세요.

리프팅 방식												
사용 개수			1	1	2	2	2			3 혹은 4		
리프팅 각도 : $\theta$			—	—	—	—	60°	90°	120°	60°	90°	120°
볼트 사이즈	사용 하중 (t)	형식	리프팅 방식에 따른 기본 사용하중 (t)									
M8	0.3	LPA00308	≤ 0.3	≤ 0.3	≤ 0.6	≤ 0.6	≤ 0.5	≤ 0.4	≤ 0.3	≤ 0.8	≤ 0.6	≤ 0.4
M10	0.5	LPA00510	≤ 0.5	≤ 0.5	≤ 1.0	≤ 1.0	≤ 0.9	≤ 0.7	≤ 0.5	≤ 1.3	≤ 1.1	≤ 0.7
M12	0.8	LPA00812	≤ 0.8	≤ 0.8	≤ 1.6	≤ 1.6	≤ 1.4	≤ 1.1	≤ 0.8	≤ 2.0	≤ 1.7	≤ 1.2
M16	1.6	LPA01616	≤ 1.6	≤ 1.6	≤ 3.2	≤ 3.2	≤ 2.7	≤ 2.2	≤ 1.6	≤ 4.0	≤ 3.4	≤ 2.4
M20	2.5	LPA02520	≤ 2.5	≤ 2.5	≤ 5.0	≤ 5.0	≤ 4.3	≤ 3.5	≤ 2.5	≤ 6.3	≤ 5.3	≤ 3.7
M24	2.0	LPB02024	≤ 2.0	≤ 2.0	≤ 4.0	≤ 4.0	≤ 3.4	≤ 2.8	≤ 2.0	≤ 5.0	≤ 4.2	≤ 3.0
	2.8	LPB02824	≤ 2.8	≤ 2.8	≤ 5.6	≤ 5.6	≤ 4.8	≤ 3.9	≤ 2.8	≤ 7.0	≤ 5.9	≤ 4.2
	3.6	LPA03624	≤ 3.6	≤ 3.6	≤ 7.2	≤ 7.2	≤ 6.1	≤ 5.0	≤ 3.6	≤ 9.0	≤ 7.6	≤ 5.4
M30	3.2	LPB03230	≤ 3.2	≤ 3.2	≤ 6.4	≤ 6.4	≤ 5.4	≤ 4.5	≤ 3.2	≤ 8.0	≤ 6.7	≤ 4.8
	4.2	LPB04230	≤ 4.2	≤ 4.2	≤ 8.4	≤ 8.4	≤ 7.1	≤ 5.9	≤ 4.2	≤ 10.5	≤ 8.8	≤ 6.3
	5.8	LPA05830	≤ 5.8	≤ 5.8	≤ 11.6	≤ 11.6	≤ 9.9	≤ 8.1	≤ 5.8	≤ 14.5	≤ 12.2	≤ 8.7
M36	4.6	LPB04636	≤ 4.6	≤ 4.6	≤ 9.2	≤ 9.2	≤ 7.8	≤ 6.4	≤ 4.6	≤ 11.5	≤ 9.7	≤ 6.9
	6.5	LPB06536	≤ 6.5	≤ 6.5	≤ 13.0	≤ 13.0	≤ 11.1	≤ 9.1	≤ 6.5	≤ 16.3	≤ 13.7	≤ 9.7
	8.0	LPA08036	≤ 8.0	≤ 8.0	≤ 16.0	≤ 16.0	≤ 13.6	≤ 11.2	≤ 8.0	≤ 20.0	≤ 16.8	≤ 12.0
M42	7.0	LPB07042	≤ 7.0	≤ 7.0	≤ 14.0	≤ 14.0	≤ 11.9	≤ 9.8	≤ 7.0	≤ 17.5	≤ 14.7	≤ 10.5
	8.5	LPB08542	≤ 8.5	≤ 8.5	≤ 17.0	≤ 17.0	≤ 14.5	≤ 11.9	≤ 8.5	≤ 21.3	≤ 17.9	≤ 12.7
	10.0	LPA10042	≤ 10.0	≤ 10.0	≤ 20.0	≤ 20.0	≤ 17.0	≤ 14.0	≤ 10.0	≤ 25.0	≤ 21.0	≤ 15.0
M48	9.0	LPB09048	≤ 9.0	≤ 9.0	≤ 18.0	≤ 18.0	≤ 15.3	≤ 12.6	≤ 9.0	≤ 22.5	≤ 18.9	≤ 13.5
	12.0	LPB12048	≤ 12.0	≤ 12.0	≤ 24.0	≤ 24.0	≤ 20.4	≤ 16.8	≤ 12.0	≤ 30.0	≤ 25.2	≤ 18.0
	15.0	LPA15048	≤ 15.0	≤ 15.0	≤ 30.0	≤ 30.0	≤ 25.5	≤ 21.0	≤ 15.0	≤ 37.5	≤ 31.5	≤ 22.5
M64	20.0	LPB20064	≤ 20.0	≤ 20.0	≤ 40.0	≤ 40.0	≤ 34.0	≤ 28.0	≤ 20.0	≤ 50.0	≤ 42.0	≤ 30.0

### 사용상 주의점

- ▶ 본 제품은 인장강도가 철과 같거나 철보다 높은 자재에 사용하도록 설계되었습니다.  
인장강도가 400N/mm<sup>2</sup> 미만인 자재에는 사용할 수 없습니다.
- ▶ 사용 환경의 온도는 -40도에서 120도이며 100% RH이하에서 사용하세요. 물속에서는 사용할 수 없습니다.
- ▶ 본 제품은 알칼리성 혹은 산성 환경에서 사용할 수 없습니다.
- ▶ 본 제품과 와셔를 동시에 사용하면 안되며, 구멍이 있는 강판에 너트로 조이면 사용하중이 크게 감소할 수 있기 때문에 사용에 주의해야 합니다.
- ▶ 샤클에 표시된 사용하중에 맞게 사용하세요.
- ▶ 사용하중은 제품 사용각도에 따라 달라집니다. 실제 사용각도 및 하중을 확인하세요.
- ▶ 본 제품을 동시에 여러 개 사용하는 경우, 균등하게 하중이 걸릴 수 있도록 사용해 주세요.  
하중이 균등하지 않은 경우, 하중이 큰 쪽을 기준으로 제품을 선택하세요.
- ▶ 사용시 샤클의 수직 방향으로 하중이 걸려 있는지 확인해주세요.
- ▶ 갑작스런 작동은 예기치 못한 과부하를 발생시킬 수 있으니 주의하시기 바랍니다.
- ▶ 장시간 하중을 매달아 두지 마세요.
- ▶ 제품 검사는 안전의 첫 단계입니다. 안전한 사용을 위해 일일, 월간 정기점검을 실시하세요.

©KITO, 키토, 키토리프팅포인트는 주식회사 키토의 등록상표입니다.

○카탈로그에 언급된 제품의 기능은 제품 각기 의도된 목적에 따라 관련 법률, 규정 및 표준에 의거 고안되었습니다. - 의도된 목적에 맞지 않게 사용할 경우 발생할 수 있는 사고에 대한 책임을 지지 않으며 제품의 성능과 기능 또한 보증하지 않습니다. 제품을 개조하여 사용하지 마세요. ○본 제품을 특별한 목적으로 사용하고자 할 경우 사전에 당사에 문의하세요. ○본 제품을 수출하려는 경우 사전에 당사에 문의하세요. 각 나라마다 다른 표준과 규정이 있습니다. ○본 카탈로그의 모든 정보(사진, 디자인, 텍스트, 삽화 등)를 당사의 동의없이 무단 복사, 복제하는 행위는 금지되어 있습니다. ○본 카탈로그의 사양은 사전 통보없이 일부 변경될 수 있습니다.

# KITO

KOREA CO., LTD.

(주)키토코리아 본사  
경기도 성남시 분당구 판교로228번길15  
(삼평동, 판교7벤처밸리 1단지 3동 9층 903호)  
TEL: 031-600-7450 FAX: 031-600-7469