

KITO

강판과 작은 구멍에 직접 걸 수 있는 특수사양

키토 레버 블록 용

강판 전용 후크



키토 레버 블록용 강판 전용 후크

R50구멍에도 대응*

작업성과 안전성을 추구
강판용 작은 구멍, 드레인 구멍, 랫싱 홀에
철저히 엄선한 후크의 끝단
현장에서 작업이 편리한 키토 강판 전용 후크S

*:강판의 두께 등에 의해 R50구멍에 이용 가능하지 않을 경우가 있습니다.

New

키토 레버 블록 용
강판 전용 후크

S 타이프



현장에서 검증, 개량을 거듭해 설계·제작된 엄선한 강판 전용 후크. 사용하면 납득! 헛됨이 없는 효율적인 작업성이 실현됩니다!

용도에 맞추어 4 종류의 후크 중에서 선택할 수 있습니다.

New 작은 구멍용 강판 전용 후크S 1.6t/2.5t

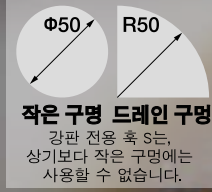
이탈방지용 후크래치 부착

강판&피스

클램프

와이어 지그

φ50작은 구멍, R50드레인 구멍



©양중작업에는 사용 불가합니다.



강판 전용 후크N 1.6t/2.5t/3.2t

이탈방지용 후크래치 부착

강판&피스

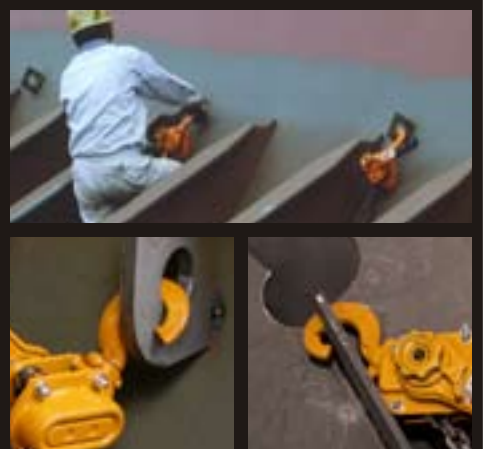
클램프

와이어 지그

φ50작은 구멍, R50드레인 구멍



©양중작업에는 사용 불가합니다.



후크래치 부착 강판 전용 후크N 1.6t/3.2t

이탈방지용 후크래치 부착

강판&피스

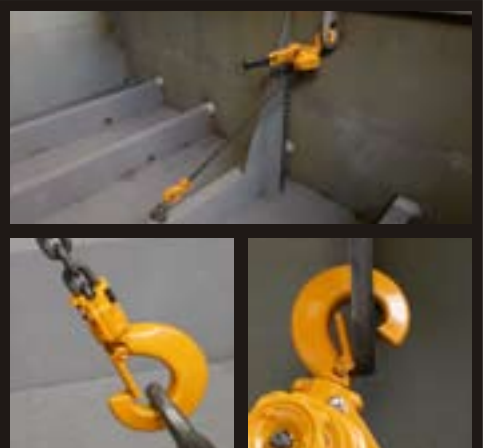
클램프

와이어 지그

φ50작은 구멍, R50드레인 구멍



©양중작업에는 사용 불가합니다.



표준 후크

이탈방지용 후크래치 부착

강판&피스

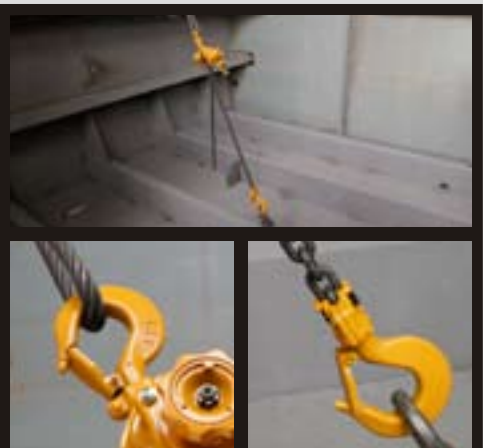
클램프

와이어 지그

φ50작은 구멍, R50드레인 구멍



©일반의 짐을 묶음, 당기는 작업, 양중작업에 사용해 주세요.

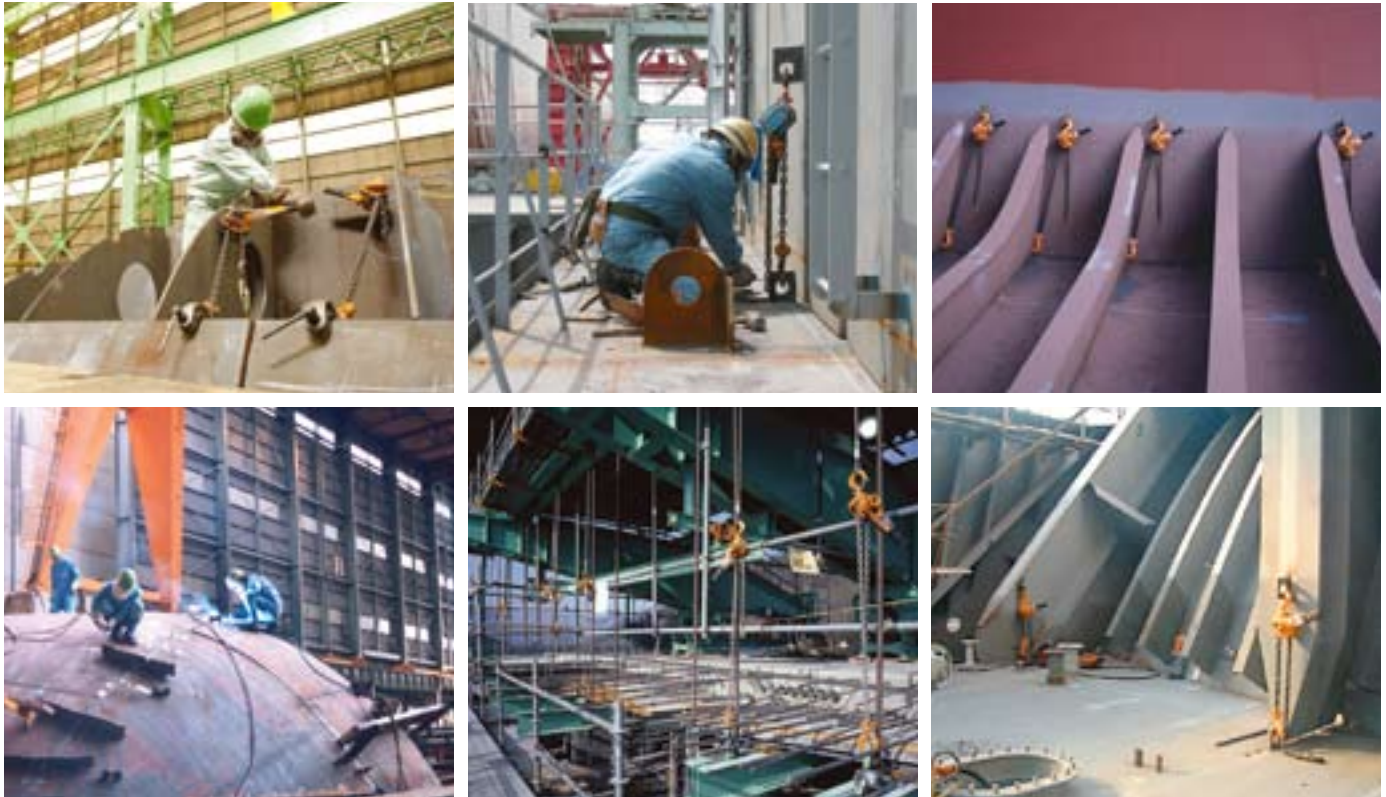


■ 치수 (mm)

	New 작은 구멍용 강판 전용 후크S		강판 전용 후크N			후크래치 부착 강판 전용 후크N		표준 후크		
	LB016	LB025	LB016	LB025	LB032	LB016	LB032	LB016	LB025	LB032
g (입구 폭)	-	-	-	-	-	26.5	34	32	36.5	39
s (안지름)	-	-	42	50	55	42	55	42.5	47	50
t (두께)	23	25	23	25	28	23	28	19	21	24.5
b (끝단 높이)	13	16	30	34	37	30	37	45	52	55
적용 최대 판 두께	20	25	20	25	30	20	30	-	-	-
적용 구멍 치수	최소Φ50의 경우 판두께 19 이하를 조건으로 합니다	최소Φ50의 경우 판두께 12 이하를 조건으로 합니다	-	-	-	-	-	-	-	-

작은 구멍 드레인 구멍

강판 전용 후크 S는, 상기보다 작은 구멍에는 사용할 수 없습니다.



©카탈로그에 기재된 각각의 제품은 사용 목적에 따라 관련법규나 규격에 근거해서 기능이나 성능이 설계되어 있습니다. 고객님의 설비 기계의 일부로서 장착하는 등, 예기치 못하는 목적에 사용하시는 경우에는 제품의 성능, 기능의 보증은 물론, 예기치 못하는 사용에 기인한 사고에 대해서도 책임을 질 수 없습니다. 또한 개조는 절대로 하지 마십시오. ©특수한 용도에서 사용하시는 경우에는 사전에 당사에 확인해 주십시오. ©본 카탈로그에 기재된 모든 내용(제품특허, 상표, 사진, 디자인, 복사, 일러스트 등)에 대하여 무단 전재, 복제, 전용을 금지합니다. ©본 카탈로그 사양은 예고없이 변경되는 경우가 있습니다.

KITO
KOREA CO., LTD.

본사
경기도 성남시 분당구 삼평동 625 판교7벤처밸리 1단지 3동9층
TEL:031-600-7450 FAX:031-600-7469
URL: www.kito.co.jp (JPN) www.kito.kr (KOR)
부산사무소
부산시 사상구 과법동 578 부산산업용품유통상가 4동 232호
TEL:051-319-0212 FAX:051-319-0217

